



OBSERVAÇÕES:

SECRETARIA MUNICIPAL DA INFRAESTRUTURA

VIAS LOCAIS PROJETADAS
LOCALIZAÇÃO: TABULEIRO E SANTA LÚCIA / AL

CROQUIS DMT'S
AREAL

DEZEMBRO / 2021 SEM ESCALA TRECHO PAVIMENTADO 02/04





OBSERVAÇÕES:

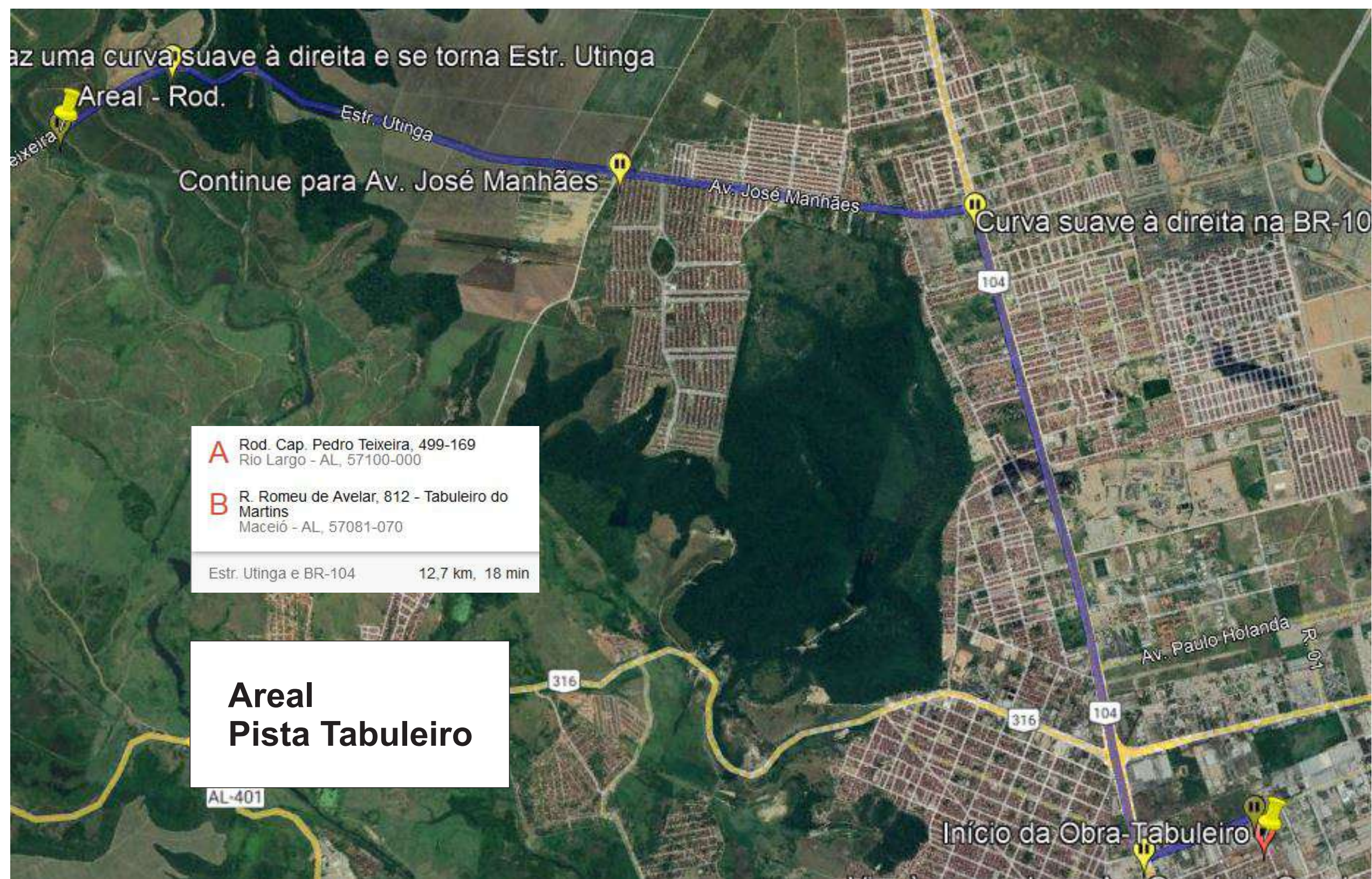
SECRETARIA MUNICIPAL DA INFRAESTRUTURA

VIAS LOCAIS PROJETADAS
LOCALIZAÇÃO: TABULEIRO E SANTA LÚCIA / AL

CROQUIS DMT'S
AREAL

DEZEMBRO / 2021 SEM ESCALA TRECHO PAVIMENTADO 03/04





OBSERVAÇÕES:

SECRETARIA MUNICIPAL DA INFRAESTRUTURA

VIAS LOCAIS PROJETADAS
LOCALIZAÇÃO: TABULEIRO E SANTA LÚCIA / AL

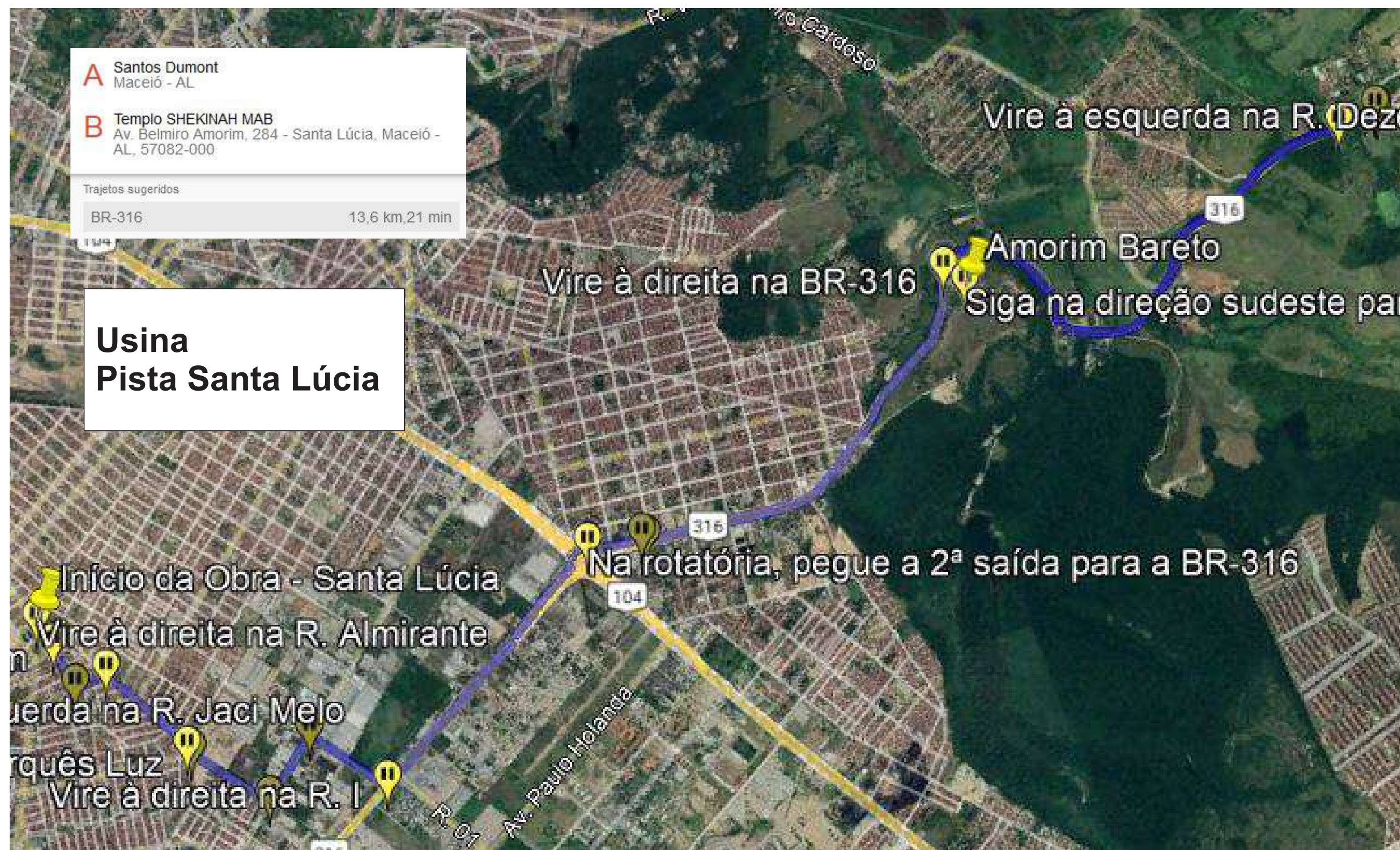
CROQUIS DMT'S
AREAL

DEZEMBRO / 2021

SEM ESCALA

TRECHO PAVIMENTADO 04/04





OBSERVAÇÕES:

SECRETARIA MUNICIPAL DA INFRAESTRUTURA

VIAS LOCAIS PROJETADAS

LOCALIZAÇÃO: TABULEIRO E SANTA LÚCIA / AL

CROQUIS DMT'S

USINA

DEZEMBRO / 2021

SEM ESCALA

TRECHO PAVIMENTADO 01/02





OBSERVAÇÕES:

SECRETARIA MUNICIPAL DA INFRAESTRUTURA

VIAS LOCAIS PROJETADAS

LOCALIZAÇÃO: TABULEIRO E SANTA LÚCIA / AL

CROQUIS DMT'S

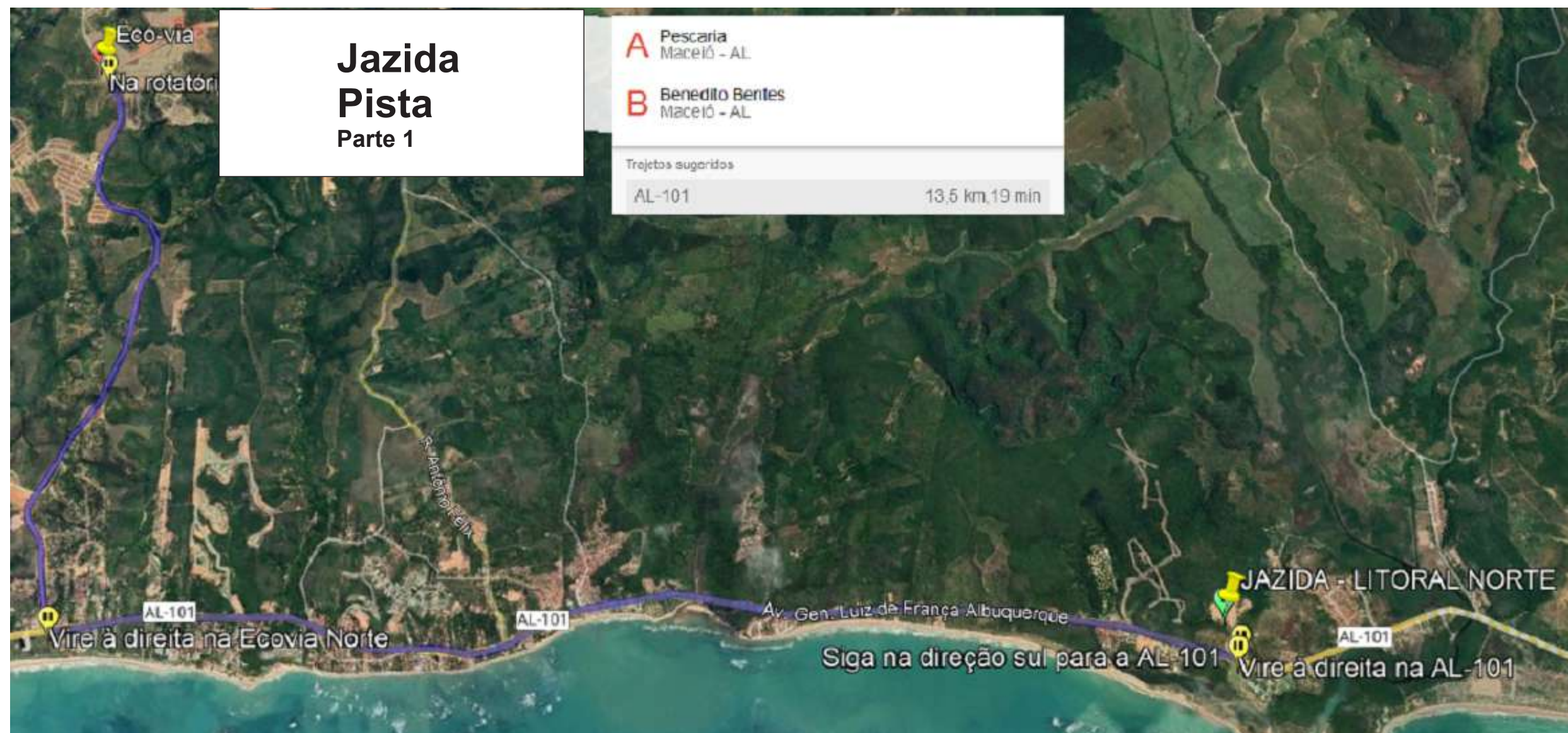
USINA

DEZEMBRO / 2021

SEM ESCALA

TRECHO PAVIMENTADO 02/02





OBSERVAÇÕES:

SECRETARIA MUNICIPAL DA INFRAESTRUTURA

VIAS LOCAIS PROJETADAS
LOCALIZAÇÃO: TABULEIRO E SANTA LÚCIA / AL

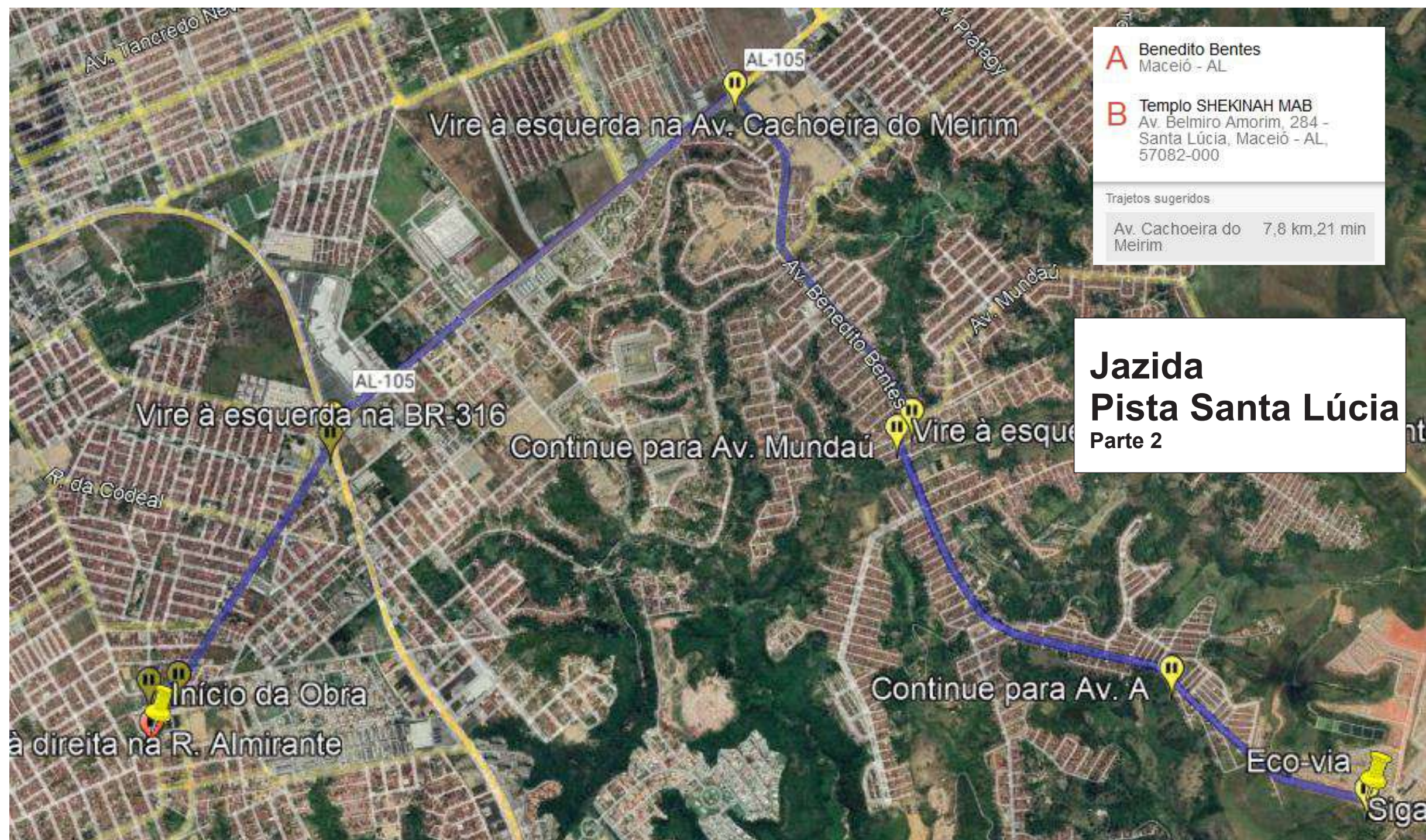
CROQUIS DMT'S
JAZIDA

DEZEMBRO / 2021

SEM ESCALA

TRECHO PAVIMENTADO 01/03





OBSERVAÇÕES:

SECRETARIA MUNICIPAL DA INFRAESTRUTURA

VIAS LOCAIS PROJETADAS

LOCALIZAÇÃO: TABULEIRO E SANTA LÚCIA / AL

CROQUIS DMT'S

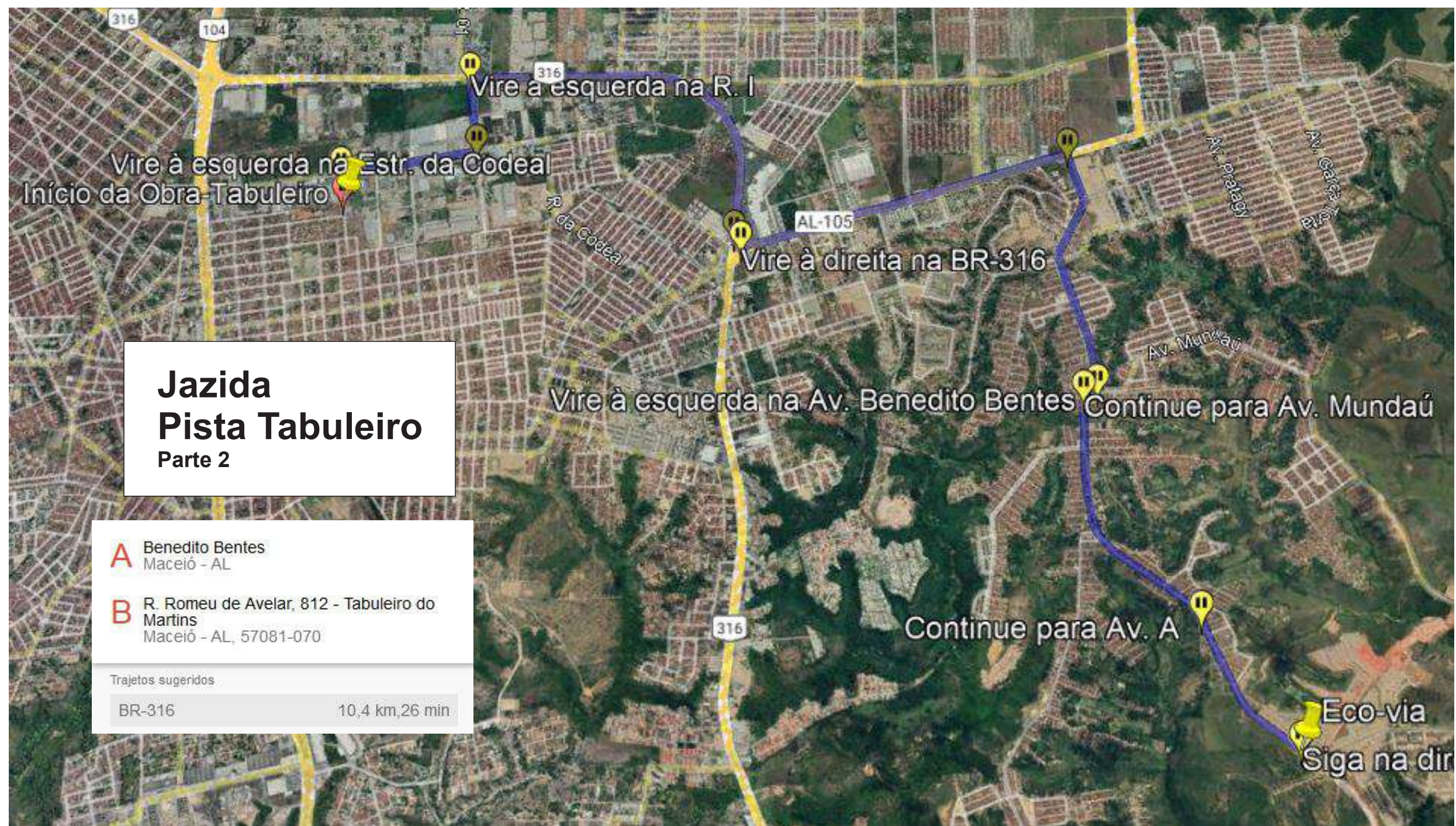
JAZIDA

DEZEMBRO / 2021

SEM ESCALA

TRECHO PAVIMENTADO 02/03





OBSERVAÇÕES:

SECRETARIA MUNICIPAL DA INFRAESTRUTURA

VIAS LOCAIS PROJETADAS

LOCALIZAÇÃO: TABULEIRO E SANTA LÚCIA / AL

CROQUIS DMT'S

JAZIDA

DEZEMBRO / 2021

SEM ESCALA

TRECHO PAVIMENTADO 03/03





OBSERVAÇÕES:

SECRETARIA MUNICIPAL DA INFRAESTRUTURA

VIAS LOCAIS PROJETADAS
LOCALIZAÇÃO: TABULEIRO E SANTA LÚCIA / AL

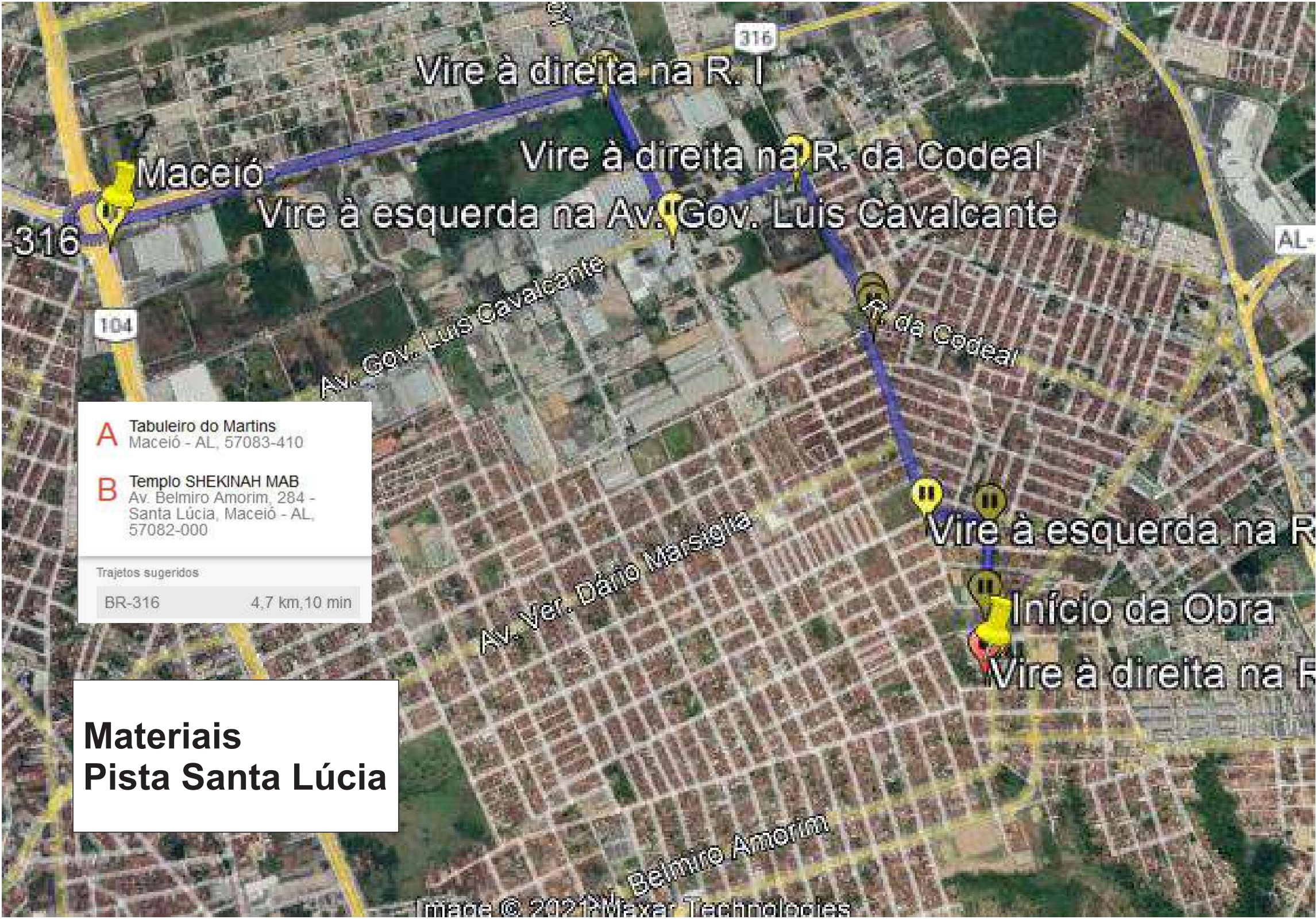
CROQUIS DMT'S
MATERIAIS DIVERSOS

DEZEMBRO / 2021

SEM ESCALA

TRECHO PAVIMENTADO 01/03





OBSERVAÇÕES:

SECRETARIA MUNICIPAL DA INFRAESTRUTURA

VIAS LOCAIS PROJETADAS
LOCALIZAÇÃO: TABULEIRO E SANTA LÚCIA / AL

CROQUIS DMT'S
MATERIAIS DIVERSOS

DEZEMBRO / 2021 SEM ESCALA TRECHO PAVIMENTADO 02/03





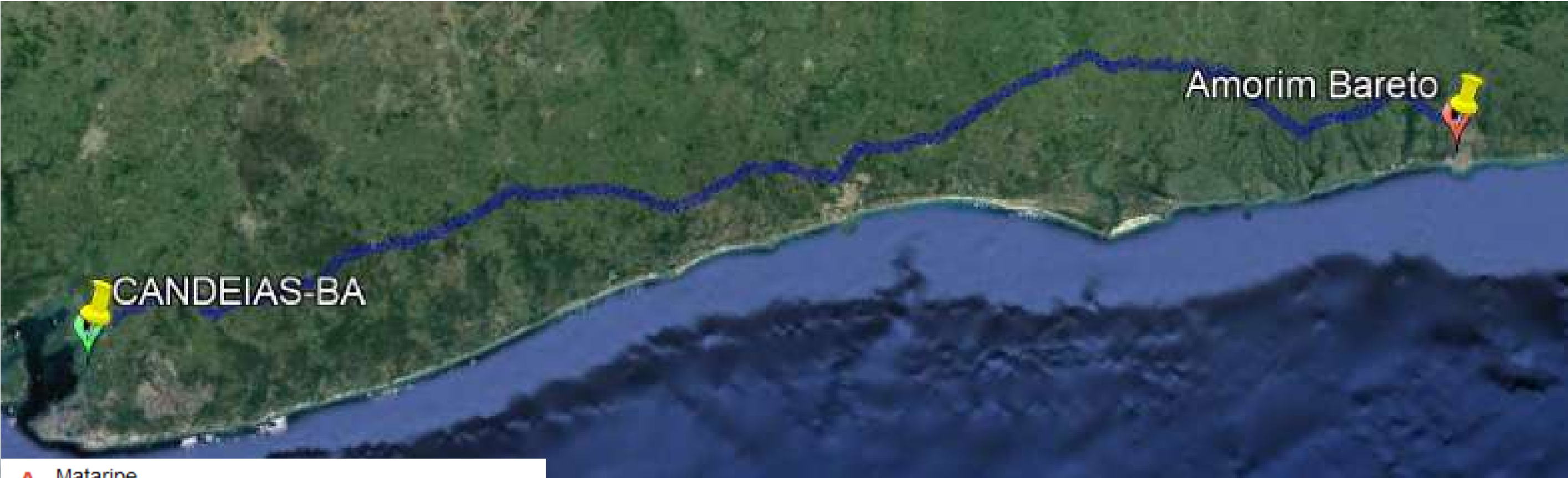
**Materiais
Pista Tabuleiro**

OBSERVAÇÕES:

SECRETARIA MUNICIPAL DA INFRAESTRUTURA		
VIAS LOCAIS PROJETADAS LOCALIZAÇÃO: TABULEIRO E SANTA LÚCIA / AL	CROQUIS DMT'S MATERIAIS DIVERSOS	
	DEZEMBRO / 2021	SEM ESCALA TRECHO PAVIMENTADO 03/03



Material Betuminoso - Usina



A Mataripe
São Francisco do Conde - BA

B Santos Dumont
Maceió - AL

Trajeto sugerido

BA-099 e BR-101	582 km, 8 h 35 min
BR-101	566 km, 8 h 50 min

OBSERVAÇÕES:

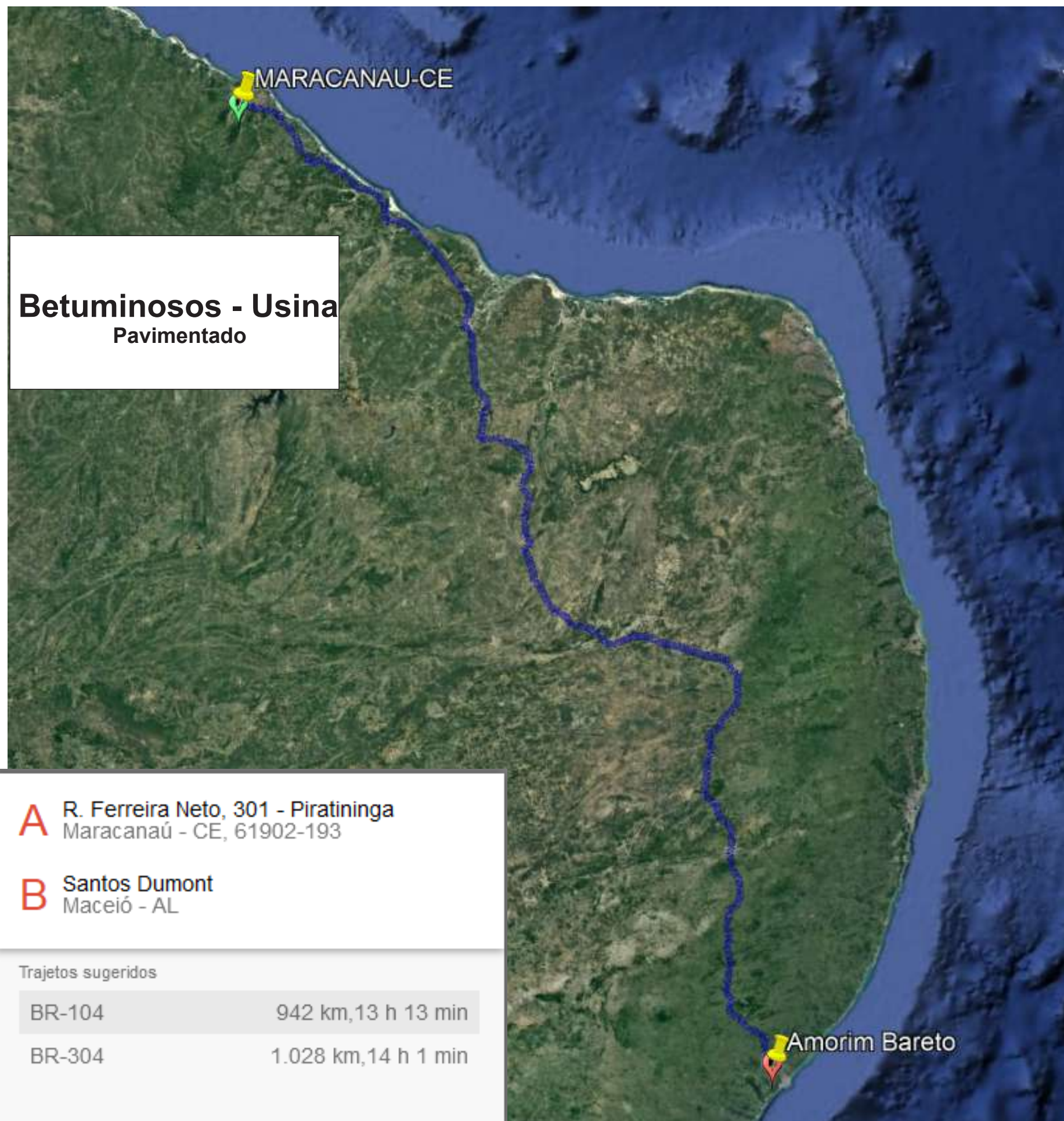
SECRETARIA MUNICIPAL DA INFRAESTRUTURA

VIAS LOCAIS PROJETADAS
LOCALIZAÇÃO: TABULEIRO E SANTA LÚCIA / AL

CROQUIS DMT'S
BETUMINOSOS

DEZEMBRO / 2021 SEM ESCALA TRECHO PAVIMENTADO 02/04





- A** R. Ferreira Neto, 301 - Piratininga
Maracanaú - CE, 61902-193
- B** Santos Dumont
Maceió - AL

Trajetos sugeridos	
BR-104	942 km, 13 h 13 min
BR-304	1.028 km, 14 h 1 min



OBSERVAÇÕES:

SECRETARIA MUNICIPAL DA INFRAESTRUTURA

VIAS LOCAIS PROJETADAS
LOCALIZAÇÃO: TABULEIRO E SANTA LÚCIA / AL

CROQUIS DMT'S
BETUMINOSOS

DEZEMBRO / 2021 SEM ESCALA TRECHO PAVIMENTADO 03/04





OBSERVAÇÕES:

SECRETARIA MUNICIPAL DA INFRAESTRUTURA

VIAS LOCAIS PROJETADAS

LOCALIZAÇÃO: TABULEIRO E SANTA LÚCIA / AL

CROQUIS DMT'S
CONCRETO

DEZEMBRO / 2021

SEM ESCALA

TRECHO PAVIMENTADO 01/03





OBSERVAÇÕES:

SECRETARIA MUNICIPAL DA INFRAESTRUTURA

VIAS LOCAIS PROJETADAS
LOCALIZAÇÃO: TABULEIRO E SANTA LÚCIA / AL

CROQUIS DMT'S
CONCRETO

DEZEMBRO / 2021 SEM ESCALA TRECHO PAVIMENTADO 02/03





OBSERVAÇÕES:

SECRETARIA MUNICIPAL DA INFRAESTRUTURA

VIAS LOCAIS PROJETADAS
LOCALIZAÇÃO: TABULEIRO E SANTA LÚCIA / AL

CROQUIS DMT'S
CONCRETO

DEZEMBRO / 2021 SEM ESCALA TRECHO PAVIMENTADO 03/03

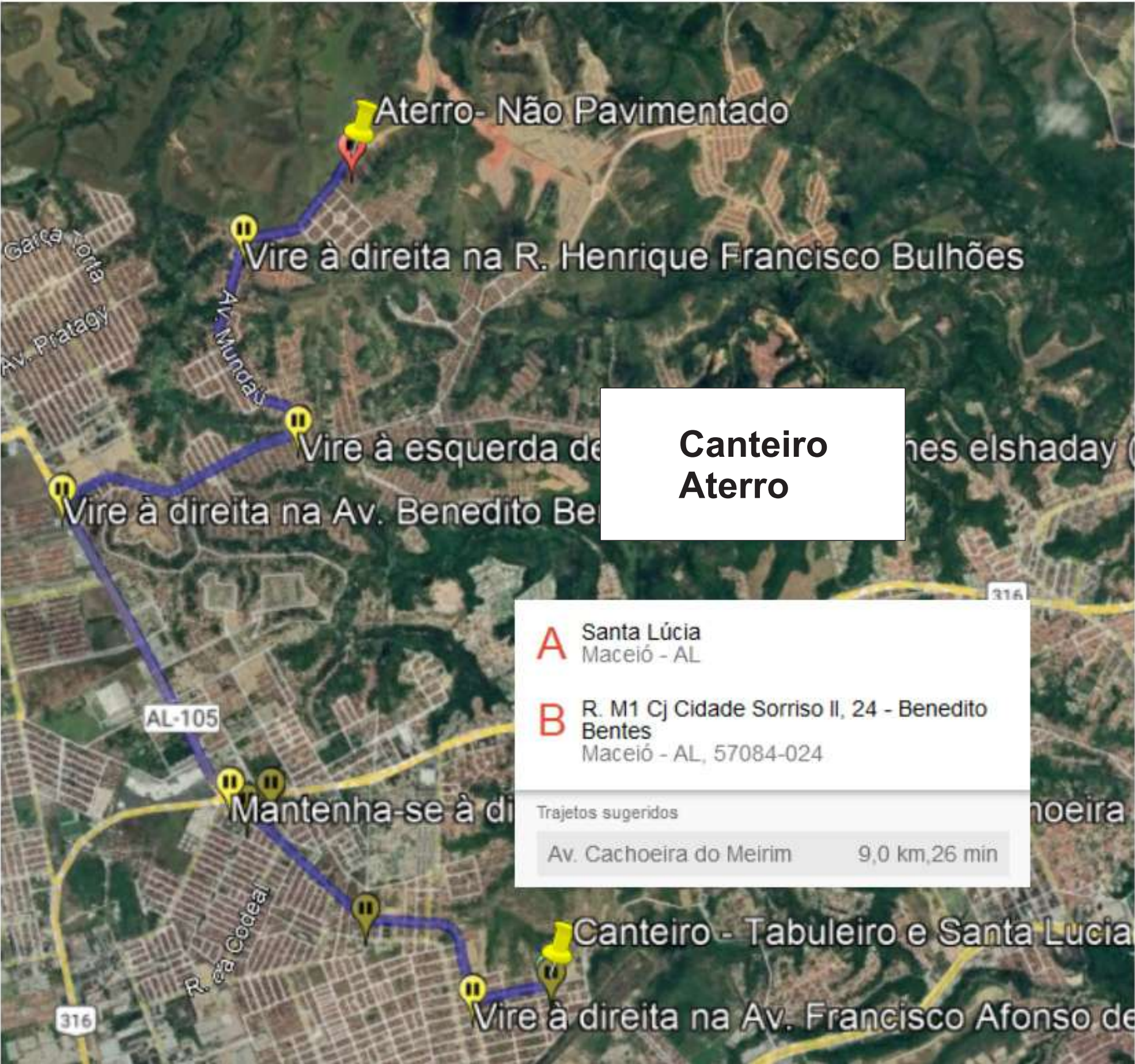




OBSERVAÇÕES:

SECRETARIA MUNICIPAL DA INFRAESTRUTURA		
VIAS LOCAIS PROJETADAS LOCALIZAÇÃO: TABULEIRO E SANTA LÚCIA / AL	CROQUIS DMT'S ATERRO	
	DEZEMBRO / 2021	SEM ESCALA TRECHO PAVIMENTADO 01/06





OBSERVAÇÕES:

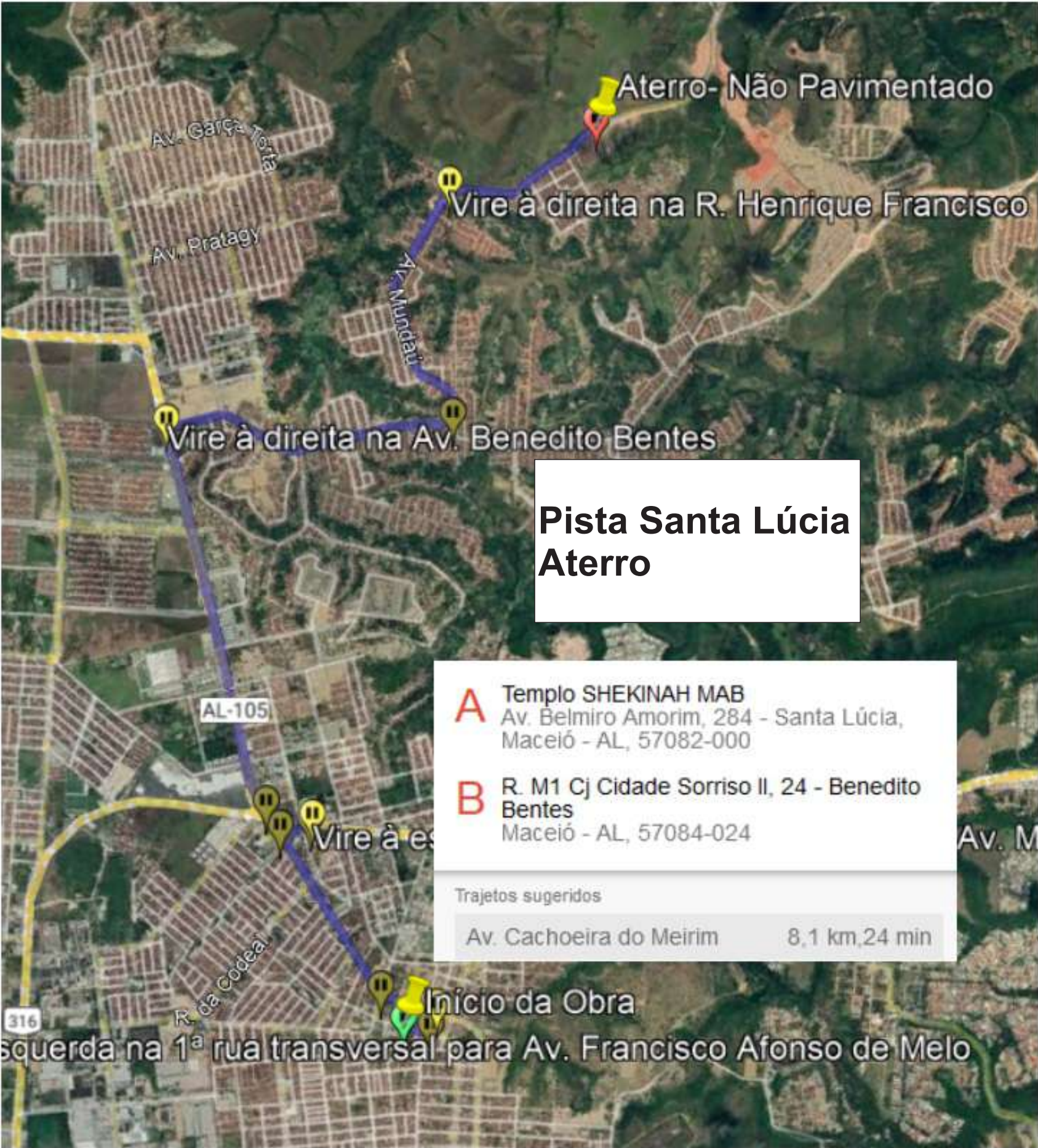
SECRETARIA MUNICIPAL DA INFRAESTRUTURA

VIAS LOCAIS PROJETADAS
LOCALIZAÇÃO: TABULEIRO E SANTA LÚCIA / AL

CROQUIS DMT'S
ATERRO

DEZEMBRO / 2021 SEM ESCALA TRECHO PAVIMENTADO 02/06





OBSERVAÇÕES:

SECRETARIA MUNICIPAL DA INFRAESTRUTURA

VIAS LOCAIS PROJETADAS
LOCALIZAÇÃO: TABULEIRO E SANTA LÚCIA / AL

CROQUIS DMT'S
ATERRO

DEZEMBRO / 2021	SEM ESCALA	TRECHO PAVIMENTADO 03/06
-----------------	------------	--------------------------

